

LED&FİBEROPTİK – RFID&BARKOD Sistem, Teknoloji ve Uygulamaları Fuarı

Şehir/Ülke	İstanbul / TÜRKİYE
Fuar Alanı	İDTM İstanbul Fuar Merkezi
Düzenlendiği İlk Yıl	2007
Düzenlenme Sıklığı	Yılda Bir
Tarih	28-31 Ağustos 2008
Bir Sonraki Düzenleme Tarihi	01-04 Ekim 2009
Ana Ürün Grupları	Led Ampüller, Led Çipler, Led Modüller, Komponentler, Led Göstergeler ve Tabelalar, Fiberoptik Teknolojileri Rfid Etiketler, Rfid Yazıcılar, Rfid Yazılımları, Rfid Modüller, Rfid Okuyucular, Rfid Çipler, Aktif-Pasif Etiketler, Rfid Çipler, Rfid Antenler, Barkod Teknolojileri
Toplam Alan	6000 m ²
Ziyaret Saatleri	11.00 – 19.00
Ziyaretçi	5.963 (1. Gün) 4.322 (2. Gün) 7.451 (3. Gün) 4.101 (4. Gün)
Toplam Ziyaretçi Sayısı	21.837

LED&FİBEROPTİK – RFID&BARKOD Sistem, Teknoloji ve Uygulamaları Fuarı

2007 yılında organize edilmeye başlanan, gelişmekte olan ve geleceğin çalışma alanları olarak tanımlanan iki iki sektörü bir araya getiren 3. LED&FİBEROPTİK – RFID&BARKOD Sistem, Teknoloji ve Uygulamaları Fuarı 28-31 Ağustos 2008 tarihleri arasında İstanbul'da düzenlendi.

Yurtdışı ve yurtiçinden sektör profesyonellerinin ilgi ile takip ettiği fuarı 4 günde 21.837 kişi ziyaret etti.

Türkiye'de uygulama alanı ve popülaritesi giderek artan LED ürünlerinin ve uygulamalarının tanıtıldığı fuarda ziyaretçiler birçok ürünü, uygulamayı ve yenilikleri bir arada görme, kıyaslama olanağına sahip oldular.

Dünyada yeni bir uygulama olan RFID konusunda uygulama ve çözümler sunan katılımcı firmalar tarafından gerçekleştirilen sunumlarda RFID'nin kullanım alanları ve çözümleri, tedarik zincirlerinde RFID'nin kullanımı hakkında ziyaretçiler bilgilendirildi. TOBB GS1 Türkiye Sorumlusu Fethi Altunyuva tarafından yapılan sunumda ise hem katılımcılara hem de ziyaretçilere EPC/RFID standartları hakkında bilgi verildi.

Önümüzdeki yıl gerçekleştireilecek 5.LED&FİBEROPTİK-RFID&BARKOD Sistem, Teknoloji ve Uygulamaları Fuarı organizasyonunun daha da renkli geçeceğini düşünüyoruz.

LED-RFID Fuarı ile ilgili daha detaylı bilgiye www.ledfuari.com ve www.rfidfuari.com web sitelerinden ulaşabilirsiniz.

İstatistikler

2008

Toplam Alan

6000 m²

Katılımcı Firma Sayısı

60

Yurtiçi Katılımcı Sayısı

58

Yurtdışı Katılımcı Sayısı

2

Ürünleri Sergilenen Firma Sayısı

122

Yurtiçi Segileyici Sayısı

58

Yurtdışı Segileyici Sayısı

64

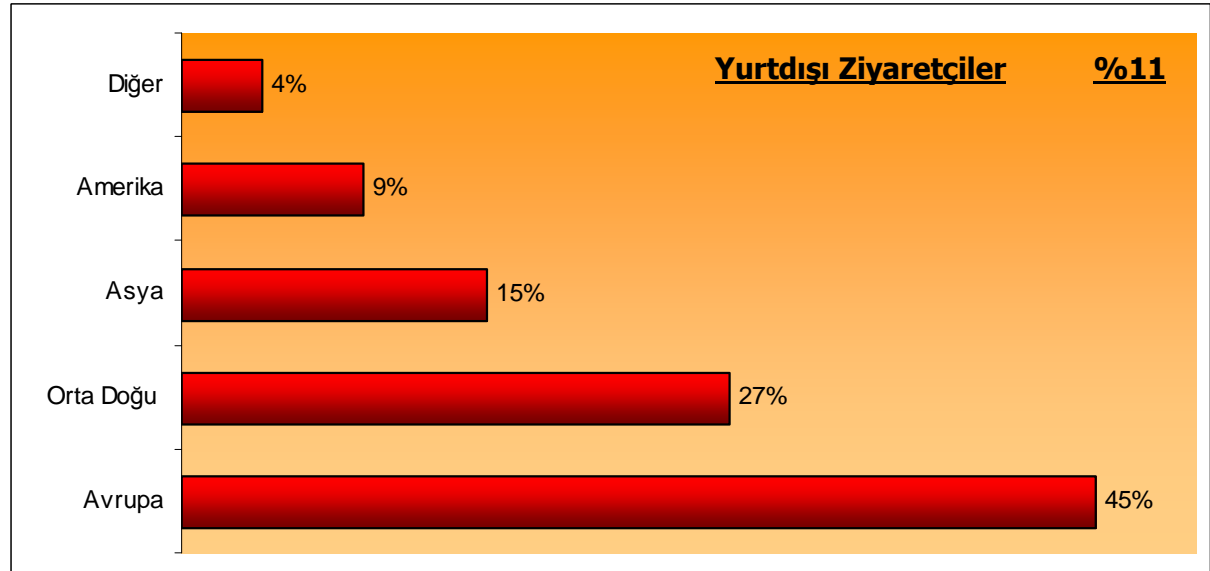
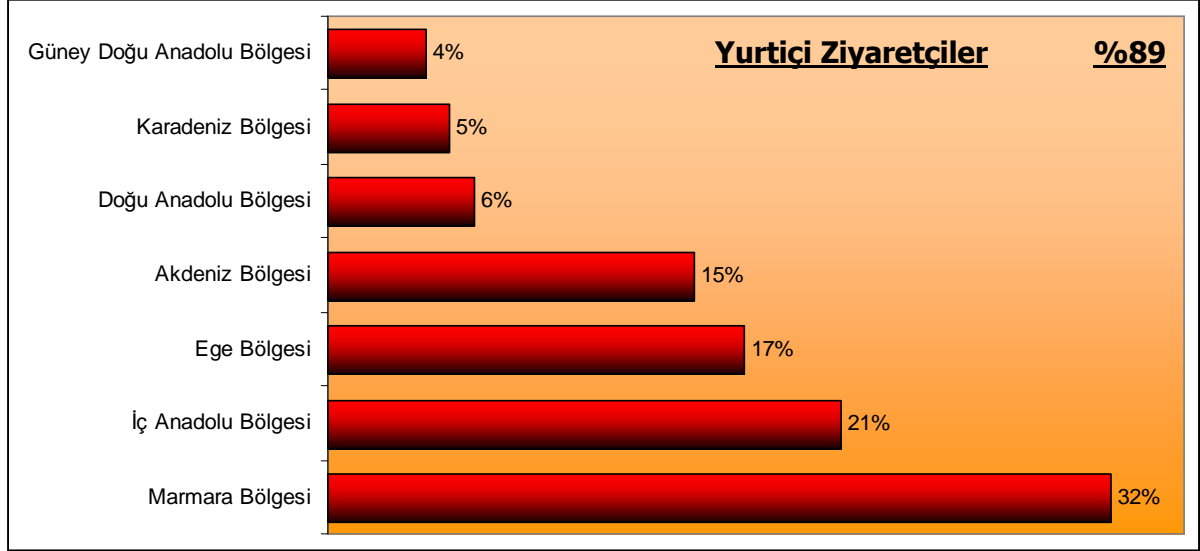
2008 Katılımcı Profili

Türkiye	Hong Kong	Tayvan
İngiltere	Almanya	Hollanda
Slovenya	Hindistan	Kore
Çin	Japonya	ABD
İtalya	Fransa	Finlandiya
Lüksemburg		

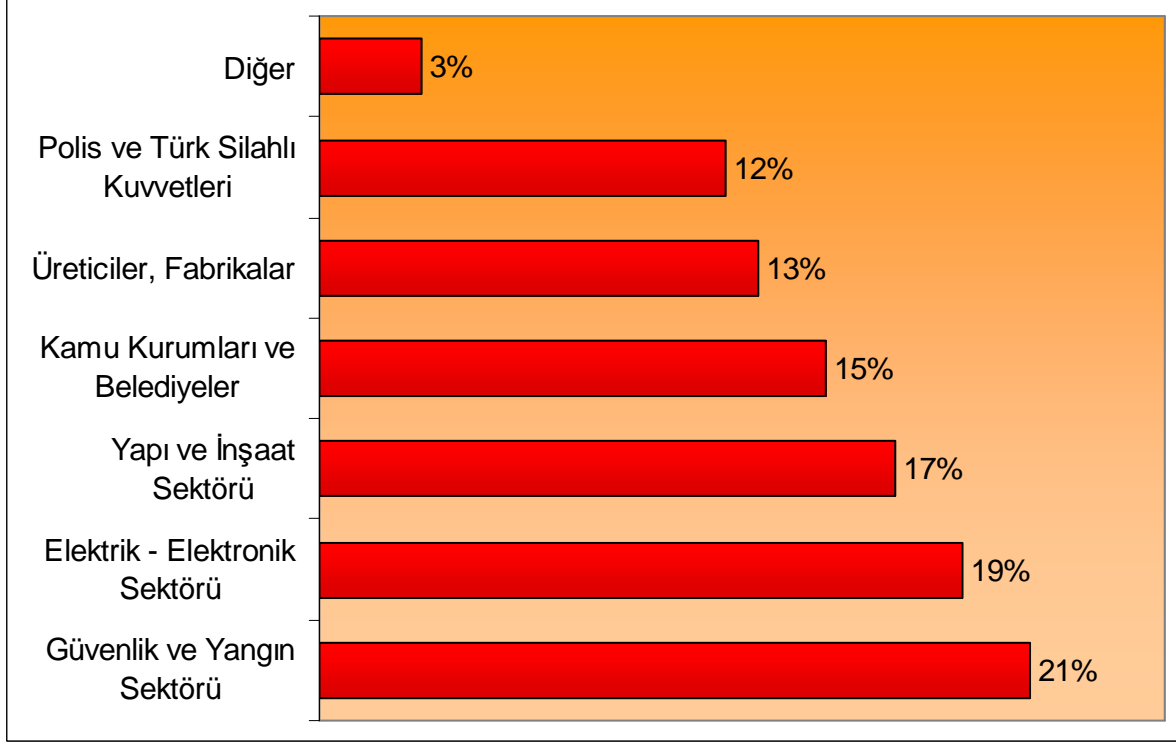
2008 Ziyaretçi Profili

Türkiye	Yunanistan	Bulgaristan	İngiltere	İran	Kore	İsrail
Ukrayna	Almanya	Belçika	Kazakistan	Romanya	Irak	Amman
Hong Kong	Suriye	Mısır	Azerbaycan	Macaristan	ABD	Lübnan
Norveç	Makedonya	Finlandiya	İsveç	İtalya	Hollanda	Fransa
İspanya	Birleşik Arap Emirlikleri		Çek Cumhuriyeti			

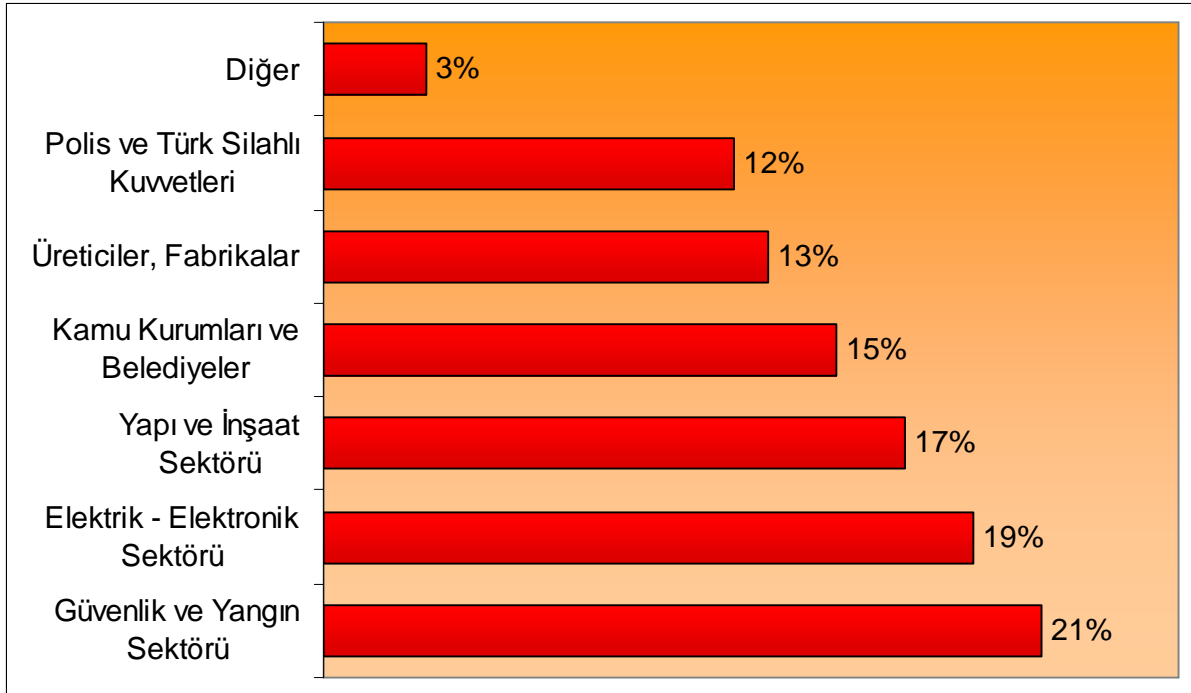
Ziyaretçi İstatistikleri



Sektörlere Göre Ziyaretçi İstatistikleri



Meslek Gruplarına göre Ziyaretçi İstatistikleri



Katılımcı Düşünceleri

Fuarın son günü, katılımcılarımızla yaptığımız kapsamlı "katılımcı anketi"ne göre:

1. "Bu Fuardan Nasıl Yararlandınız?" sorusuna, ISAF Fuarı katılımcılarının verdiği cevapların sonuçları aşağıdaki gibidir: (Katılımcılarımız, bu soruda birden fazla seçeneğe cevap vermişlerdir.)

- ▶ Yüzde 25'i fuar alanında satış yaptım,
- ▶ Yüzde 63'ü potansiyel alıcılarla ilişki kurdum,
- ▶ Yüzde 74'ü rakiplerimi tanıma imkanı buldum,
- ▶ Yüzde 83'ü distribütör/bayi bağlantısı yaptım,
- ▶ Yüzde 92'si iyi bir tanıtım oldu,
- ▶ Yüzde 8'i yurt dışı bağlantı yaptım,
- ▶ Yüzde 26'sı tüketiciye doğrudan ulaştım,
- ▶ Yüzde 45'i katılımcı firmalardan fayda sağladım.

2. Yine katılımcılarımızın "2009 yılı organizasyonunda yer alıp almayacakları" sorusuna verdikleri cevaplar:

- ▶ Yüzde 80'i yerimi aynen korumak istiyorum,
- ▶ Yüzde 49'u yerimi büyütmek istiyorum,
- ▶ Yüzde 31'i yerimi değiştirmek istiyorum,
- ▶ Yüzde 5'i katılmak istemiyorum,
- ▶ Yüzde 6'sı kararsızım.

3. "Ziyaretçi Profili" sorusuna katılımcılarımızın verdikleri cevaplar:

- ▶ "Ziyaretçi sayısı" sorusuna verilen cevaplar: Yüzde 75'i iyi, yüzde 23'ü orta, yüzde 2'si kötü.
- ▶ "Profesyonel ziyaretçi sayısı" sorusuna verilen cevaplar: Yüzde 73'ü iyi, yüzde 22'si orta, yüzde 5'ikötü.
- ▶ "Ziyaretçi Kalitesi" sorusuna verilen cevaplar: Yüzde 79'u iyi, yüzde 17'si orta, yüzde 4'ü kötü.